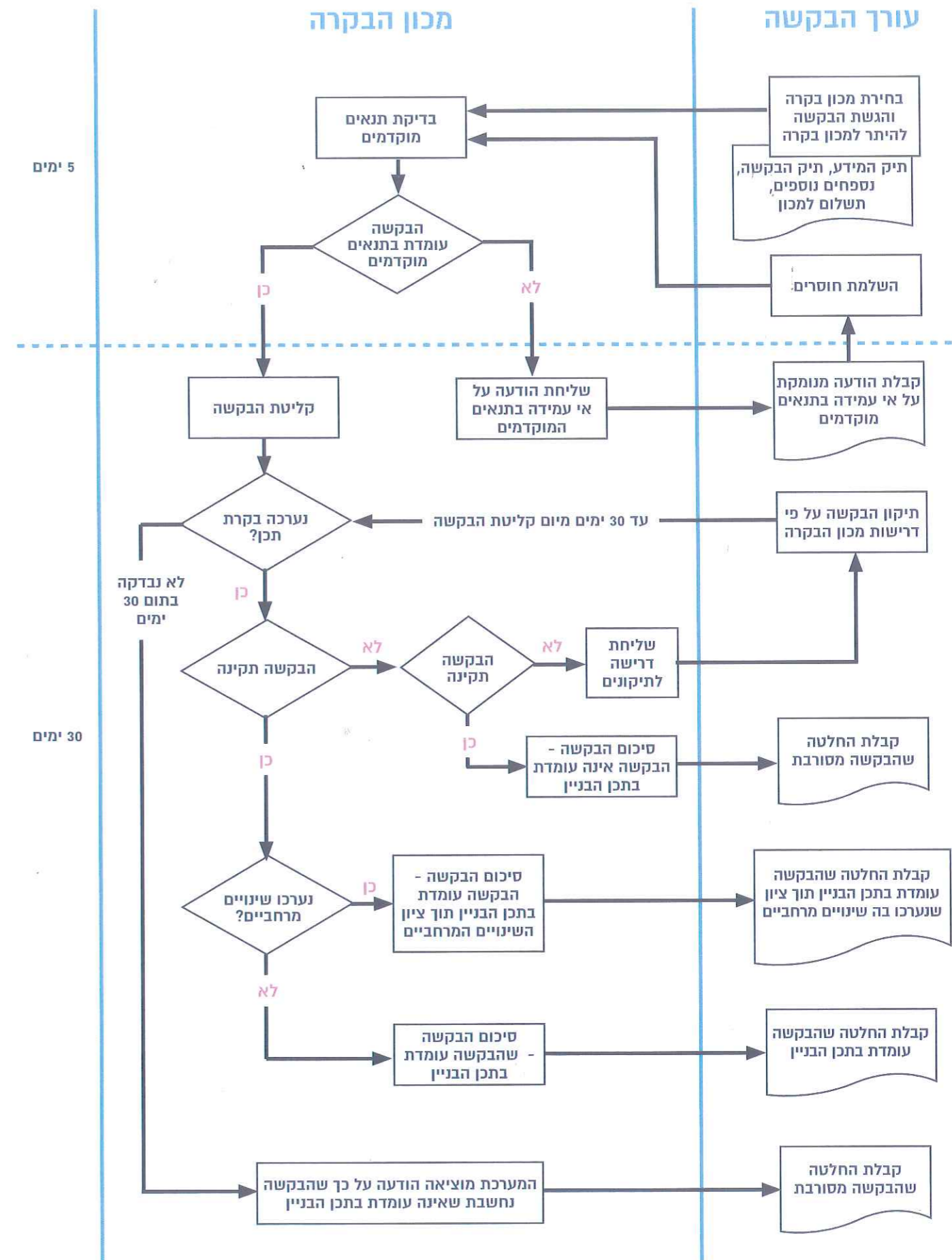


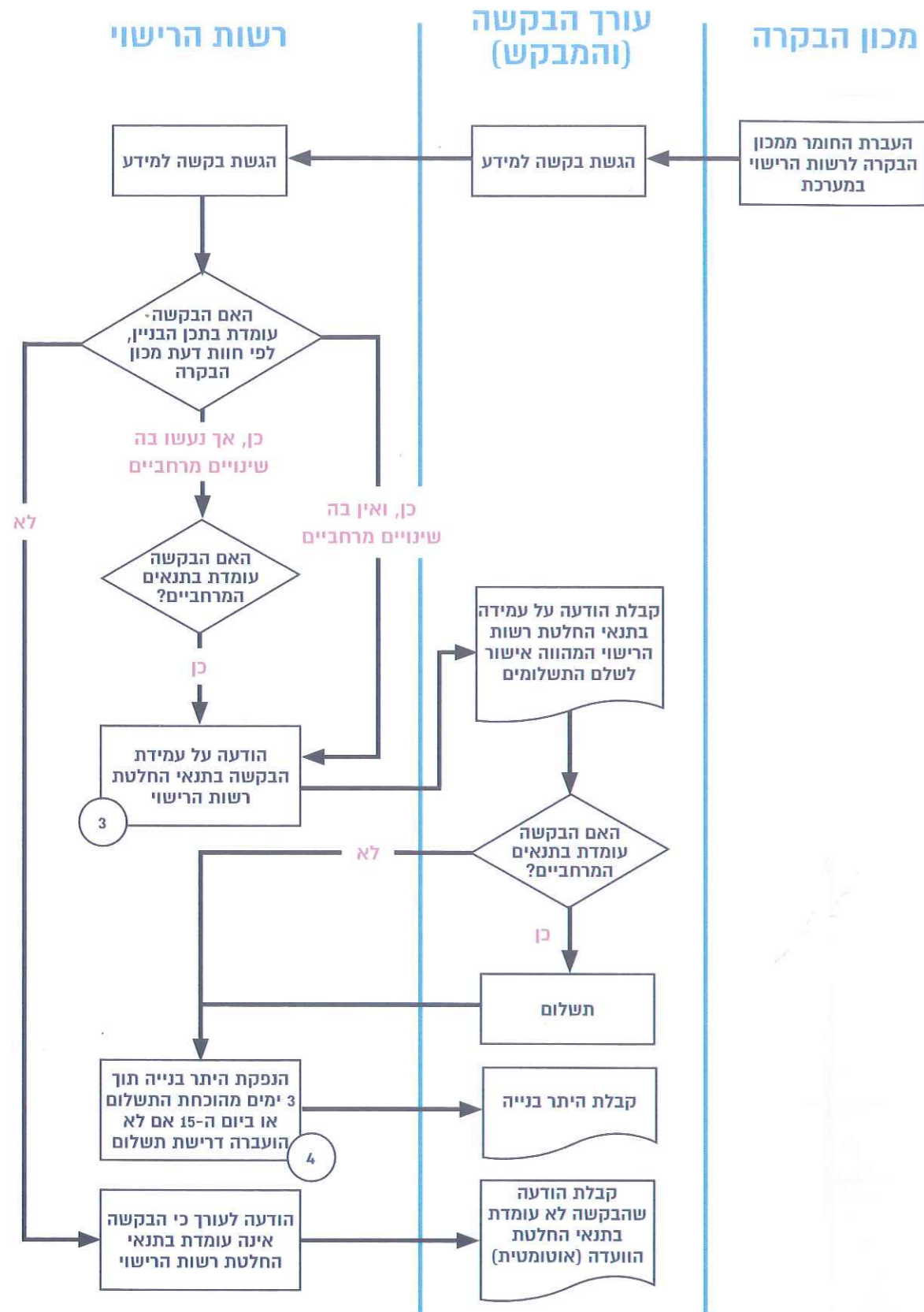
תהליך הרישוי המלא - בקרת תכן



5 ימים

30 ימים

תהליך הרישוי המלא - סיכום הבקשה ומתן היתר



15 ימים

3 המועד האחרון מבחינת רשות הרישוי להגיש חשבון תשלומים להיתר, הוא בתום 10 ימי סיכום הבקשה להיתר

4 אם הוועדה לא מנפיקה היתר, ניתן לערור לוועדת ערר שתנפיק את ההיתר